

Magnetohydrodynamic Phenomena in Galaxies, Accretion Disks and in Star Forming Regions

Nov. 17 – Nov. 18
Chiba University



Science Lectureship Award

Faculty of Science, Chiba University

Frank Shu 教授を招いて第1回理学部Science Lectureship Awardを下記のとおり行いますので、理学部学生・教職員等は奮ってご参加ください。

Science Lectureship Award は、理学部の学生に外国の一流研究者から直接最新の科学知識に触れる機会を提供すると共に、外国の研究環境などについて講演願ひ、今後の学問・研究の一助となるよう設けられたものです。

日時と次第 平成17年11月17日(木)

14:30 ~ 14:40 Science Lectureship Award 贈呈式

14:40 ~ 15:40 Award Lecture

Title: The Big Bang

場 所: 千葉大学けやき会館大ホール

17:00 ~ 18:30 交流会(場所: 厚生施設教職員食堂2階)

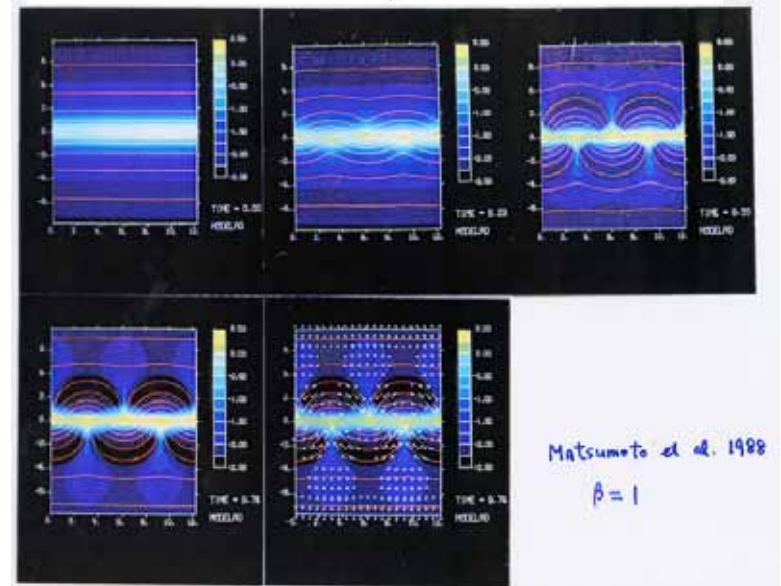
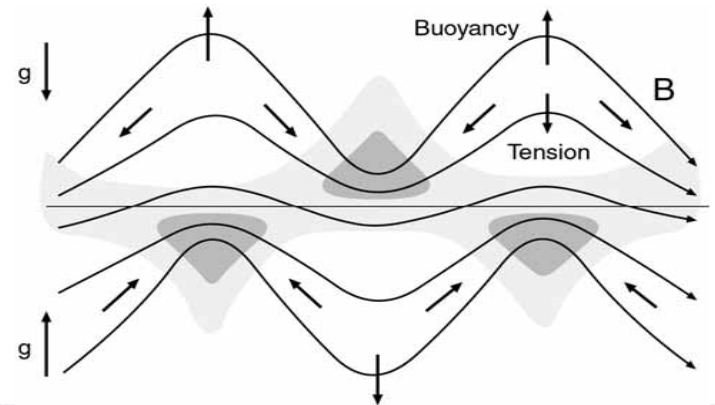
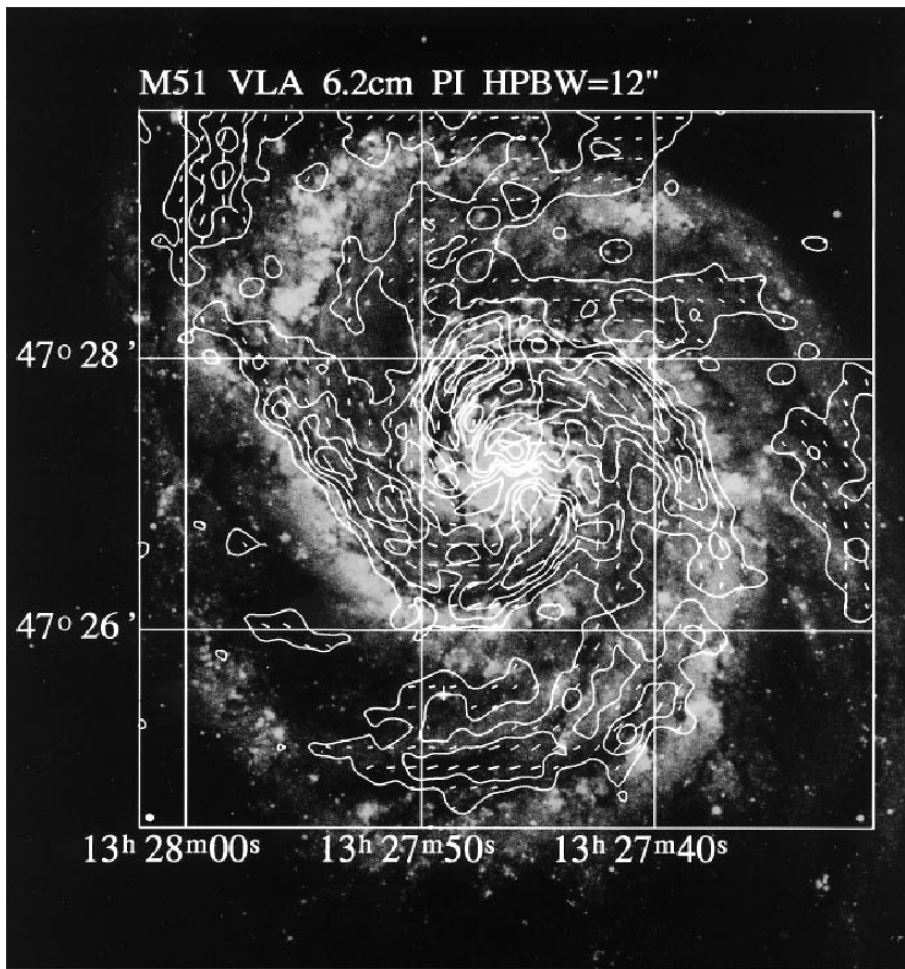
なお、11月18日(金)社会文化科学系総合研究棟2階マルチメディア会議室において14時30分から15時30分の予定で、精深な「The Initial Mass Function of New-Born Stars」の講演があります。



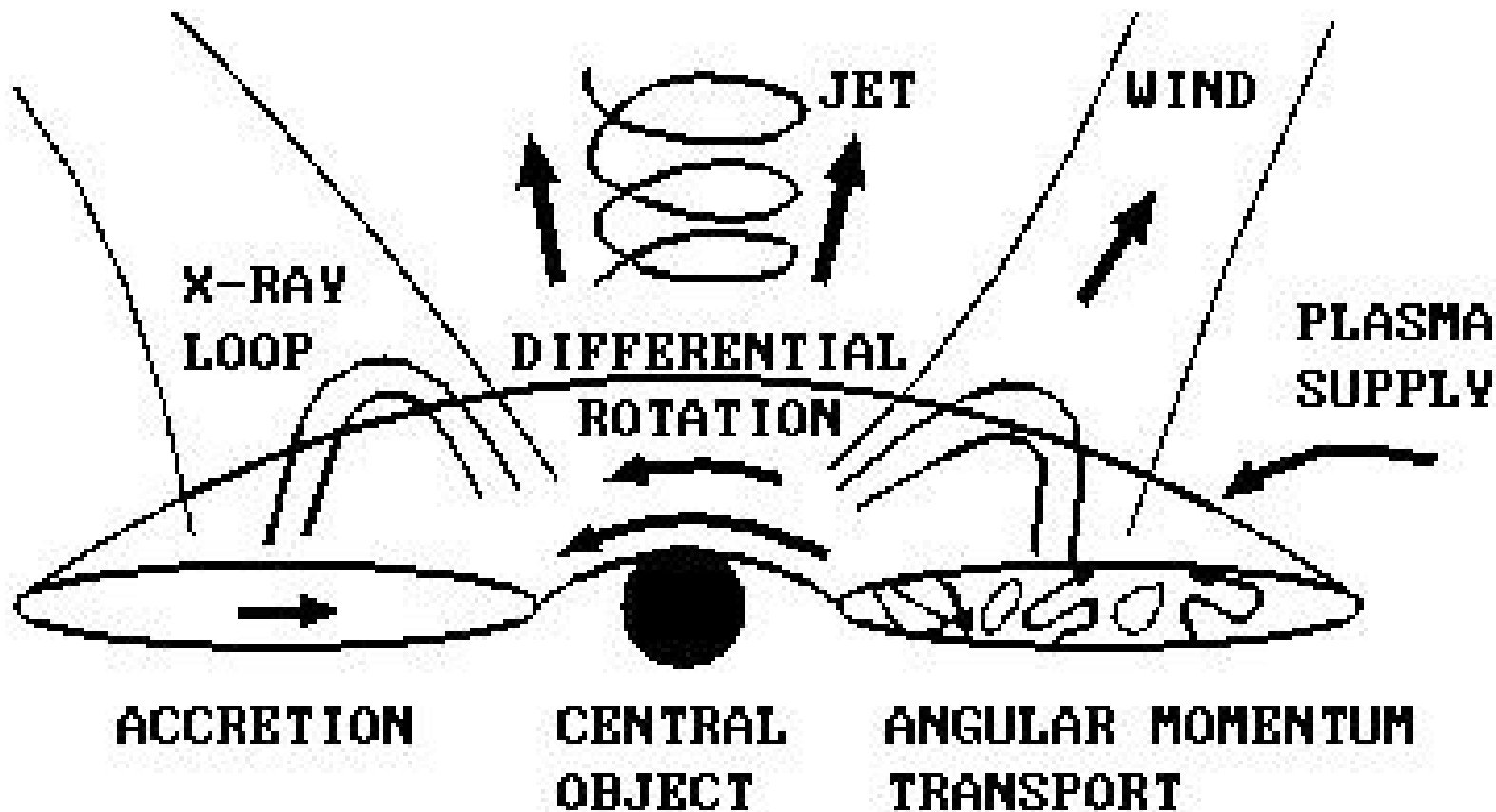
Shu 教授紹介

Shu 教授は現在、精華大学学長(台湾)を勤められております。この間、カリフォルニア大学教授として、天文学物理学分野で顕著な研究業績を挙げられ、アメリカ合衆国学士院会員、その他多くの天文学分野の学術賞を受賞されています。今回は、最新の「宇宙論」について簡易に講演していただきます。

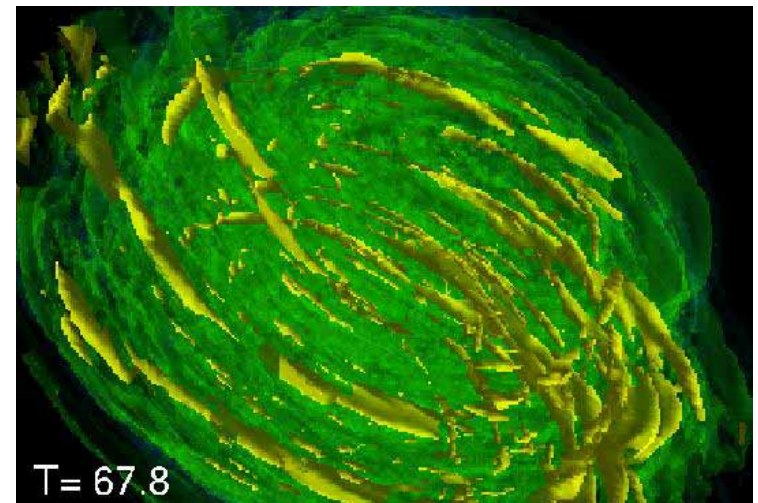
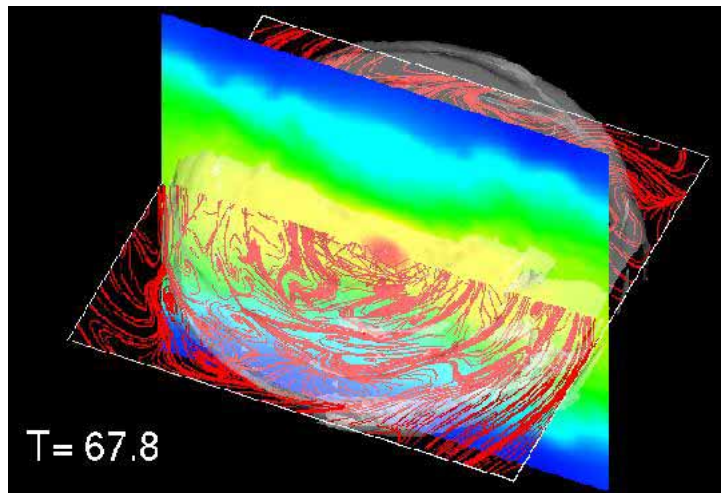
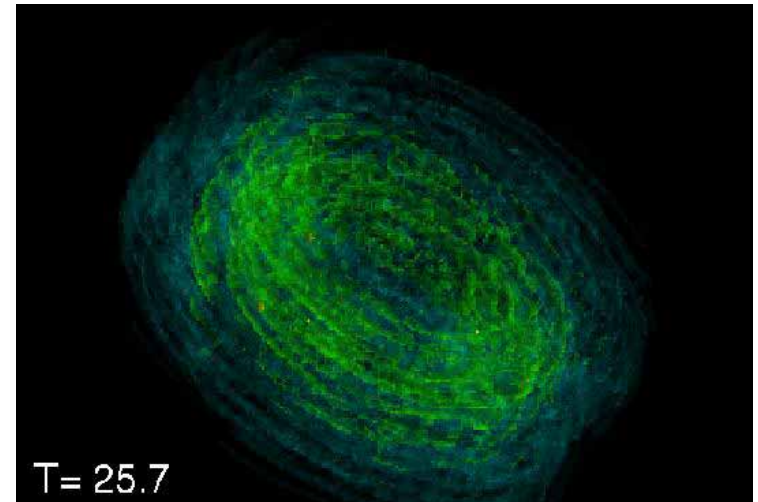
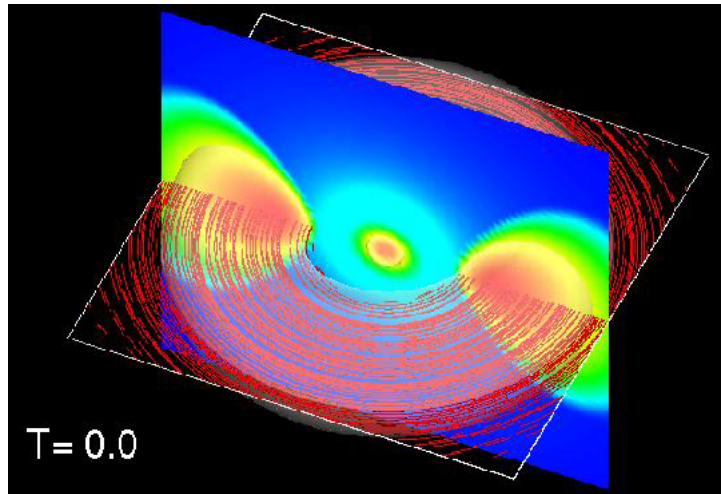
Magnetic Fields in Galaxies



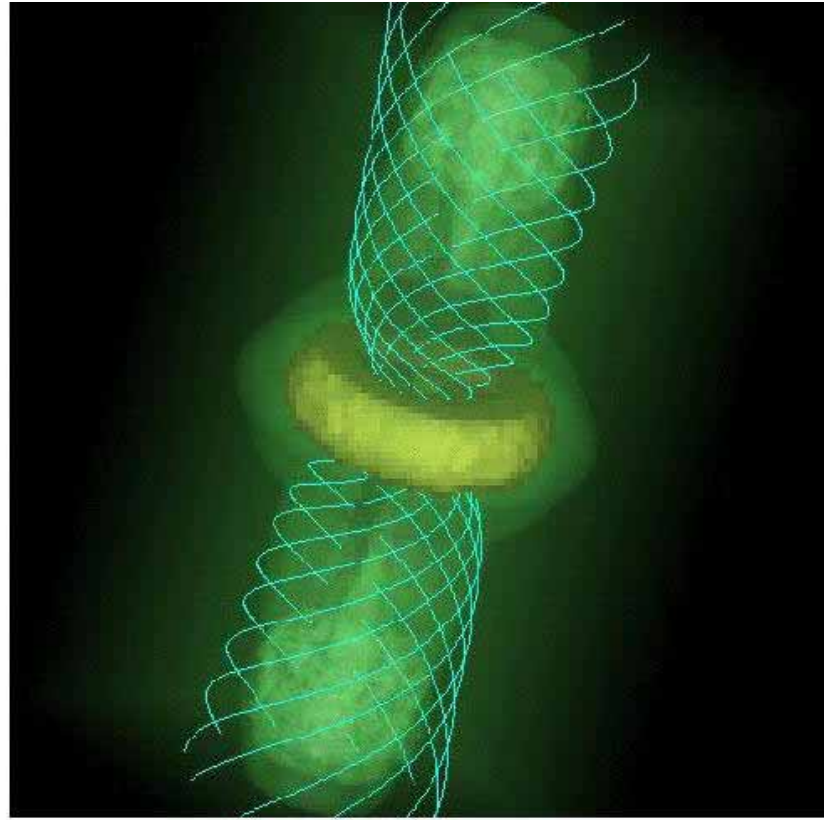
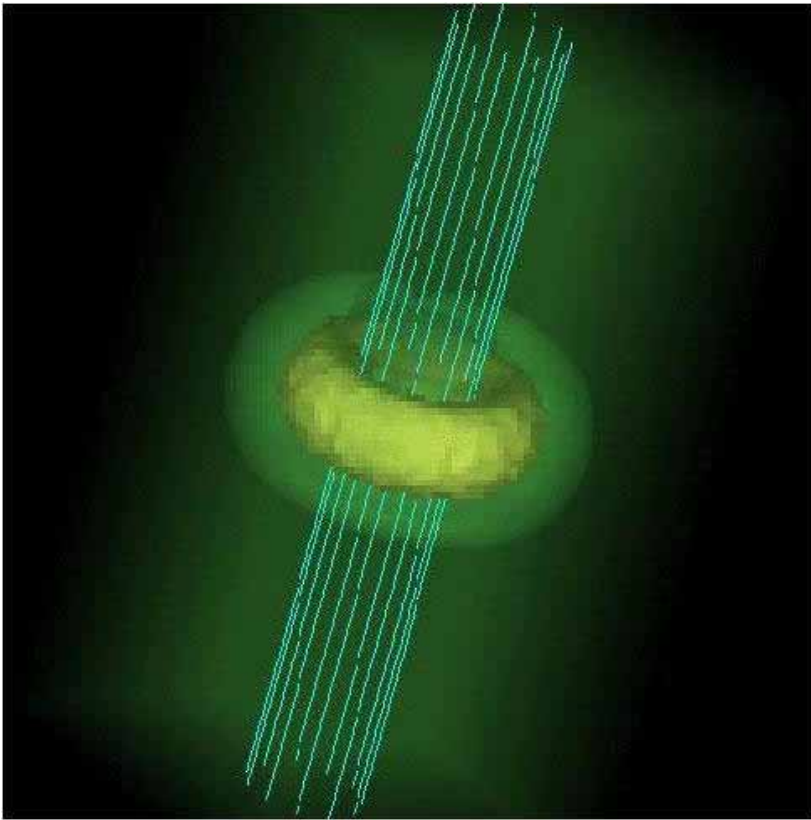
MHD Phenomena in Accretion Disks



3D MHD Simulations of Accretion Disks

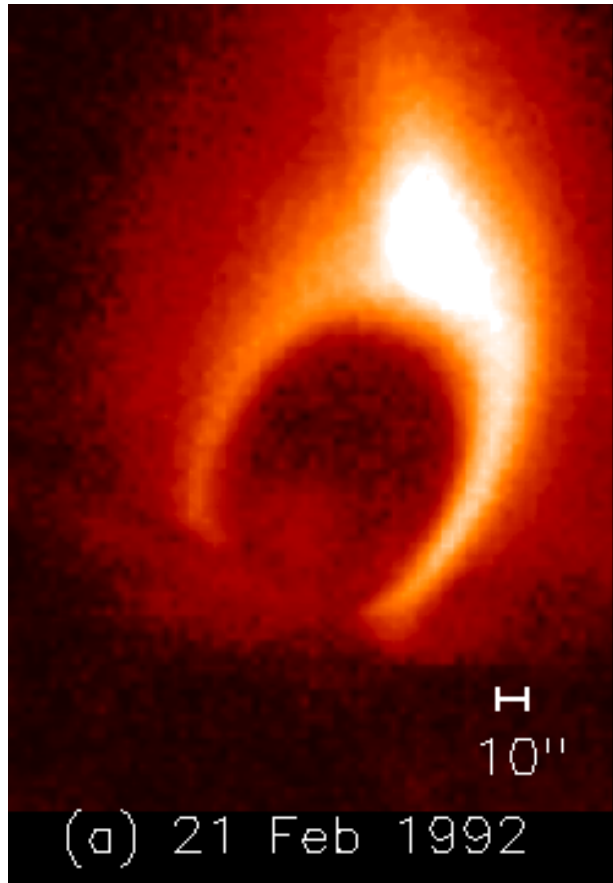


Formation of Jets

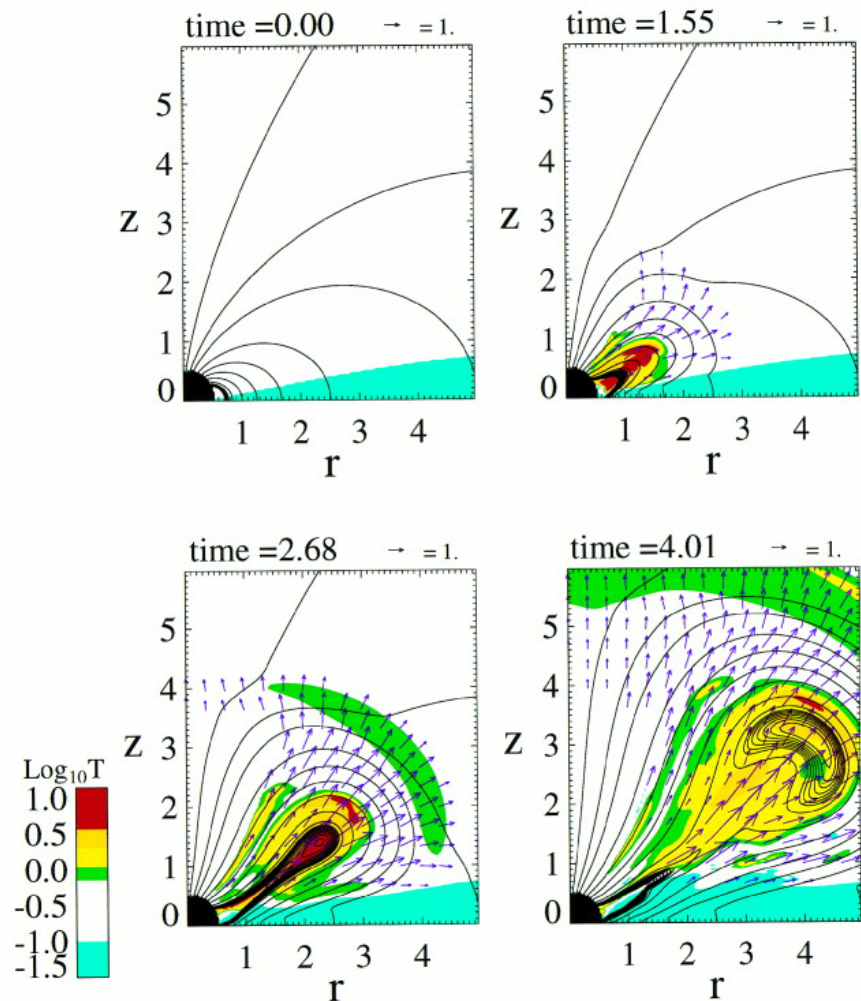


Kuwabara 2000

X-ray Flares in Protostars



Solar Flare



Hayashi et al. 1996

Workshop Program

- Nov. 17 (Thu)

- Global MHD Simulations of Galactic Gas Disks (Matsumoto)
- Magnetic Reconnection Triggered by the Parker Instability (Tanuma)
- Galactic Center Arc and Threads - Current Sheet Model – (Sofue)
- Spatially Resolved Radio QPO in SgrA* (Miyoshi)
- MHD Simulations of X-ray Flares in Black Hole Accretion Disks (Machida)
- lunch
- Magnetic-Tower Jet Solutions for Astrophysical Jets (Kato)
- Prof. Frank Shu's Lecture : "The Big Bang" at Keyaki Hall (14:30-)
- Discussion on activities in galactic center (Matsumoto, Kato, ...)
- Workshop dinner (19:00-)

30minutes talk: 25+5(discussion)

20minutes talk: 15+5(discussion)

Workshop Program (cont.)

- Nov. 18 (Fri) at Social Science Building 2F
 - Gas Accretion from Circumbinary Disk (Hanawa) 9:20-
 - Star Formation in Turbulent Magnetized Clouds (Nakamura)
 - 3D MHD Simulation of Magnetized Cloud Fragmentation (Kudoh)
 - Local Dissipation and Radiative Transfer in Accretion Disks (Hirose)
 - MHD Simulation of Jets & Flares of Pre-Main Sequence Stars (Hayashi)
 - lunch
 - Three-dimensional MHD Simulations of Jets from Accretion Disks (Kigure)
 - A New Model of Astrophysical Magnetic Reconnection (Nitta)
 - Prof. Frank Shu's Lecture: The Initial Mass Function of New-Born Stars

千葉大学西千葉キャンパスマップ

mh d 2005 会場案内図

社会文化科学総合研究棟
2階 マルチメディア会議室

11/18(金)

- ・ワークショップ会場
- ・Shu教授
特別講義(2)会場



理学部2号館
(理学系総合研究棟)
3階:宇宙物理学研究室



理学部

千葉大学北門

理学部3号館

理学部1号館

11/17(木)
ワークショップ
会場

西千葉駅側
から見ると
建物右肩の
【自然-2】
という金属
プレートが
目印です。



自然科学系総合研究棟
2階マルチメディア講義室

11/17(木)

Shu教授
特別講義(1)会場



けやき会館
1階 大ホール

穴川方面

東京

経学部

文学部

法学部

経済学部

けやき会館

千葉大学正門

大学本部

工学部

京成みどり台駅

研究施設

宿泊施設
松韻会館

千葉大学南門

宿泊施設
ゲストハウス

J.R 西千葉駅

J.R 総武線

Other Announcements

- Proceedings
 - We will collect your presentation files to make proceedings of this workshop
- Workshop dinner
 - We will have a workshop dinner tonight from 7pm at Chizue, downtown Chiba. Please sign up before the afternoon session to attend.
- This workshop is supported by the Scientific Grant of Ministry of Education